



MHH46 / Tabique Decorativo Simplísima

Descripción

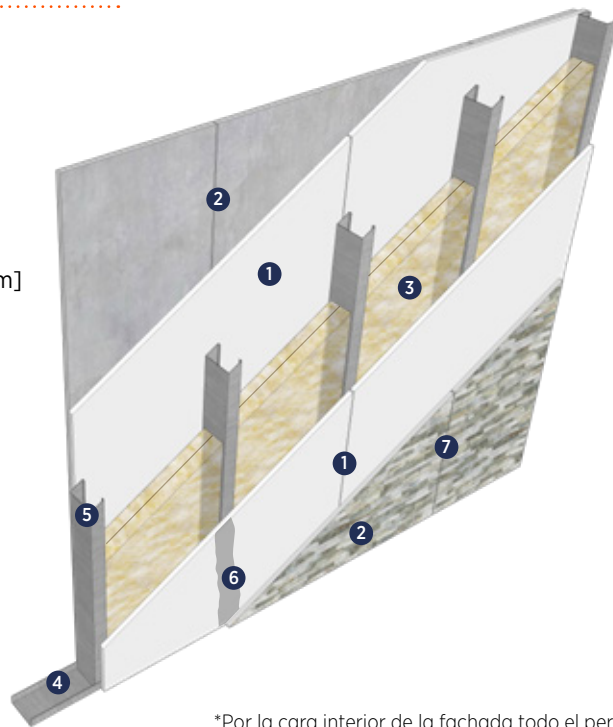
Tabique conformado por una estructura de acero galvanizado compuesta por montante, perfil C de 90x38x12x0.85 [mm]. Distanciados a 400 [mm]. Y soleras (superior e inferior), perfil U 92x30x0.85 [mm]. Sobre las caras de la estructura se colocará una placa de yeso-cartón Gyplac® ST 10 [mm] de marca Romeral® y sobre éstas una placa de fibrocemento Simplísima 6 [mm] de marca Pizarreño®. Las placas Gyplac van fijadas con tornillos cabeza de trompeta cada 300 [mm] como máximo y en las uniones de las fijaciones van cada 150 [mm] en zigzag; las placas Simplísima van fijadas con adhesivo de montaje en cordón continuo aplicado cada 40 cm sobre las placas Gyplac; tanto en la zona superior como en la zona inferior de la placa se recomienda reforzar la fijación con tornillos ubicados en cada montante, los que serán tapados con las molduras, es decir, cornisa y guardapolvo. Las uniones entre placas deberán estar conformadas por dos bordes del mismo tipo (rectos o rebajados) y éstas deberán quedar trabadas. La unión entre placas Simplísima debe ser sellada con un sello de silicona. La cavidad interior será rellena con doble lana de vidrio Romeral® 50 [mm] R100= 235 (m2K/W x 100) [espesor total 100 [mm]]. Densidad nominal 11 kg/m3.

Componentes del sistema

- 1 Placa yeso Gyplac ST 10 [mm]
- 2 Placa Simplísima 6 [mm]
- 3 Doble Lana de Vidrio 50 [mm] 11 kg/m3
- 4 Solera Perfil U 92x30x0.85 [mm]
- 5 Montante Perfil C 90x38x12x0.85 [mm], cada 400 [mm]
- 6 Adhesivo de montaje

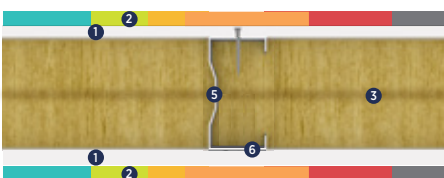
Recomendaciones de terminación

- 7 Sello de Silicona

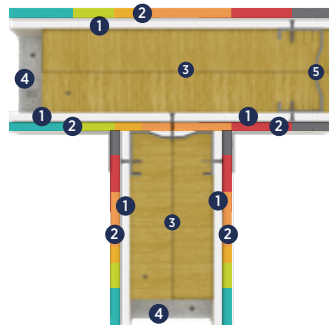


*Por la cara interior de la fachada todo el perímetro del sistema deben ser protegido con un sello de promaseal-A

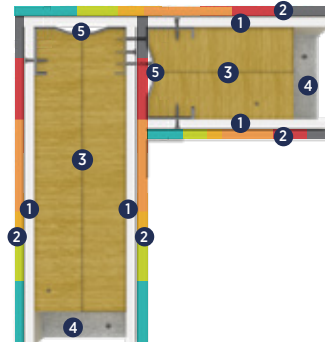
* Detalle 1: Planta General



* Detalle 2: Encuentro en T



* Detalle 3: Encuentro en L



SEGMENTOS RECOMENDADOS



DESEMPEÑOS DESTACADOS



Usos y aplicaciones

Tabique perimetral - uso principal en soluciones habitacionales con desempeños funcionales (fuego, acústico y térmico)

Desempeño

Estructura	Resistencia al fuego	Peso (kg/m ²)	Espesor (mm)	Aislamiento Acústico STC	Aislamiento Acústico dB	Aislamiento Acústico DNTW	Transmitancia Térmica	Uso
Montante 90 mm e= 0,85 mm	F30	40	122	N/A	N/A	N/A	N/A	Húmedo - Húmedo

Reportes de ensayo

Criterio / Desempeño	Reporte de Ensayo No	Norma de Ensayo
Resistencia al Fuego (min)	1.365.607	Nch.935-1
Aislamiento Acústico	N/A	SIMULACIÓN
Resistencia a la Humedad	Statement	
Transmitancia Térmica	SIMULACIÓN	SIMULACIÓN



Para más información

✉ especificacion.cl@etexgroup.com

www.pizarreno-romeral.cl

etex inspiring ways
of living