

## EAQ9 / Tabique Exterior Aquaboard

### Descripción

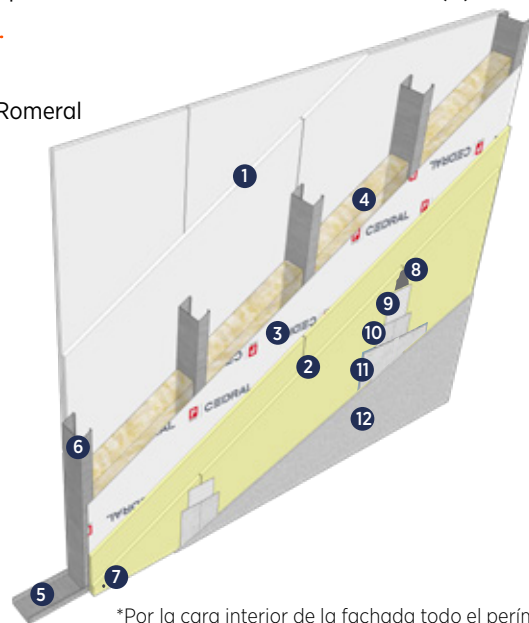
Tabique conformado por una estructura de acero galvanizado compuesta por montante, perfil C de 60x38x6x0.85 [mm]. Distanciados a 600 [mm]. Y soleras (superior e inferior), perfil U 62x25x0.85 [mm]. Sobre las caras de la estructura se colocará doble placa de yeso cartón Gyplac® ST 15 [mm] y por la otra cara doble placa Gyplac® AQ (Aquaboard) 12.5 [mm] de marca Romeral®. Las placas van fijadas con tornillos autopercutoras cabeza de trompeta zincados punta broca cada 300 [mm] como máximo, en el caso de la placa de yeso fibra, las fijaciones van a 200 [mm] y en las uniones de las fijaciones van cada 150 [mm] en zigzag. Las uniones entre placas deberán estar conformadas por dos bordes del mismo tipo (rectos o rebajados) y éstas deberán quedar trabadas, tanto entre ambas capas de placas como en cada una de ellas. Para cubrir esta unión de las placas de yeso cartón se utilizará cinta de fibra de vidrio y masilla base, ambas del sistema de juntas Gyplac® y para las placas de yeso fibra AQ se considera tratamiento de juntas acorde a lo indicado por el proveedor del sistema Direct Applied, Terminaciones perianit ó fachada ventilada según corresponda. Las cabezas de los tornillos recibirán, al igual que los elementos de terminación (esquineros, huinchas con fleje o canterías), dos manos de masilla base o pasta adhesiva según corresponda. La cavidad interior será rellena con lana de vidrio Romeral® 60 [mm] R100=94 (m2K/W x 100). Densidad nominal 11 kg/m3. En todo el perímetro de los tabiques, se puede optar por instalar banda tipo acústica 3 [mm] de espesor; cinta de espuma de polietileno reticulado de celda cerrada con adhesivo en 1 cara y propiedad auto extinguiible a la llama, para minimizar puentes acústicos entre soleras y losas, y montantes perimetrales y muros, considera un aporte en el aislamiento acústico de + 2dB(A).

### Componentes del sistema

- 1 Doble Placa de yeso fibra Gyplac AQ (Aquaboard) e= 12,5 [mm] Romeral
- 2 Doble placa yeso Gyplac ST e= 15 [mm] Romeral
- 3 Barrera de humedad Cedral
- 4 Lana de vidrio "Romeral®" 11[kg/m3]. e= 60 [mm]
- 5 Solera Perfil U 62x25x0,85 [mm]
- 6 Montante Perfil C 60x38x12x0,85 mm, cada 600 [mm]
- 7 Tornillo Drywall 1"

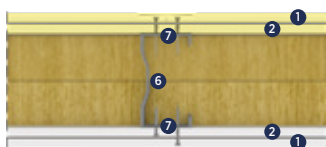
### Recomendaciones de terminación

- 8 Primera capa acorde sistema Direct Applied
- 9 Cinta acorde sistema Direct Applied
- 10 Segunda capa acorde sistema Direct Applied
- 11 Tercera capa acorde sistema Direct Applied
- 12 Acabado final
- 13 Tratamiento de juntas

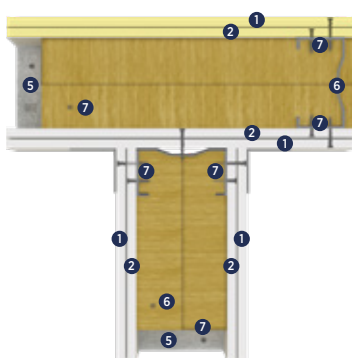


\*Por la cara interior de la fachada todo el perímetro del sistema deben ser protegido con un sello de promaseal-A

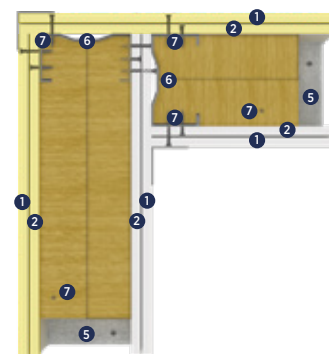
\* Detalle 1: Planta General



\* Detalle 2: Encuentro en T



\* Detalle 3: Encuentro en L



### SEGMENTOS RECOMENDADOS



## DESEMPEÑOS DESTACADOS



### Usos y aplicaciones

Tabique para uso principal en soluciones con desempeños funcionales (fuego, acústico y térmico)

### Desempeño

| Estructura                   | Resistencia al fuego | Peso (kg/m <sup>2</sup> ) | Espesor (mm) | Aislamiento Acústico STC | Aislamiento Acústico dB | Aislamiento Acústico DNTW | Transmitancia Térmica | Uso           |
|------------------------------|----------------------|---------------------------|--------------|--------------------------|-------------------------|---------------------------|-----------------------|---------------|
| Montante 60 mm<br>e= 0,85 mm | F60                  | 43                        | 115          | N/A                      | N/A                     | N/A                       | N/A                   | Húmedo - Seco |

### Reportes de ensayo

| Criterio / Desempeño       | Reporte de Ensayo No | Norma de Ensayo |
|----------------------------|----------------------|-----------------|
| Resistencia al Fuego (min) | 1.355.817            | Nch.935-1       |
| Aislamiento Acústico       | N/A                  | SIMULACIÓN      |
| Resistencia a la Humedad   | Statement            |                 |
| Transmitancia Térmica      | N/A                  | N/A             |



Para más información

✉ [especificacion.cl@etexgroup.com](mailto:especificacion.cl@etexgroup.com)

[www.pizarreno-romeral.cl](http://www.pizarreno-romeral.cl)

**etex** inspiring ways  
of living