

IHH31 / Tabique ERH / Simple

Descripción

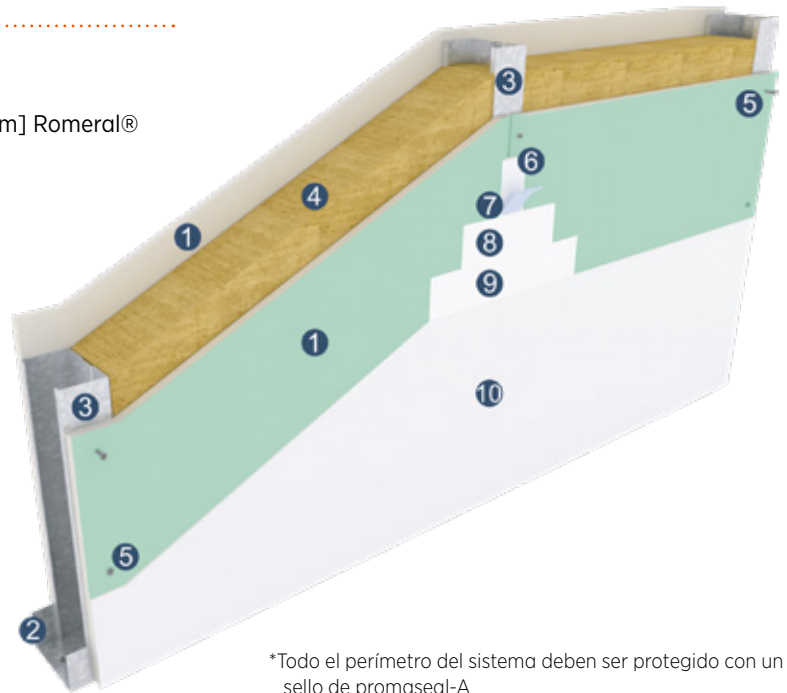
Tabique conformado por una estructura de acero galvanizado compuesta por montante, perfil C de 38x38x6x0.5 [mm]. Distanciados a 400 [mm]. Y soleras (superior e inferior), perfil U 40x20x0.5 [mm]. Sobre las caras de la estructura se colocará una placa de yeso cartón de alta densidad Extra Resistente Hidro 15 [mm] de marca Romeral®. Las placas van fijadas con tornillos cada 300 [mm] como máximo y en las uniones de las fijaciones van cada 150 [mm] en zigzag. Las uniones entre placas deberán estar conformadas por dos bordes del mismo tipo (rectos o rebajados) y éstas deberán quedar trabadas, tanto entre ambas capas de placas como en cada una de ellas. Para cubrir esta unión de las placas de yeso cartón se utilizará cinta de fibra de vidrio y Masilla Base, ambas del sistema de juntas Gyplac®. Las cabezas de los tornillos recibirán, al igual que los elementos de terminación (esquineros, huinchas con fleje o canterías), dos manos de Masilla Base o pasta adhesiva según corresponda. La cavidad interior será rellena con lana de vidrio Romeral® 40 [mm] R100=94 (m2K/W x 100). Densidad nominal 14 kg/m3. En todo el perímetro de los tabiques, se puede optar por instalar banda tipo acústica 3 [mm] de espesor; cinta de espuma de polietileno reticulado de celda cerrada con adhesivo en 1 cara y propiedad auto extingüible a la llama, para minimizar puentes acústicos entre soleras y losas, y montantes perimetrales y muros, considera un aporte en el aislamiento acústico de + 2dB(A).

Componentes del sistema

- 1 Placa de yeso cartón Extra Resistente Hidro15 [mm] Romeral®
- 2 Solera perfil U 40x20x0.5 [mm]
- 3 Montante perfil C de 38x38x6x0.5 [mm]
- 4 Lana de vidrio 40mm, 14 kg/m3
- 5 Tornillo tipo drywall 1"

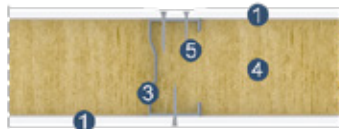
Recomendaciones de terminación

- 6 Primera capa de masilla en polvo Gyplac®
- 7 Cinta de fibra de vidrio Gyplac®
- 8 Segunda capa masilla en polvo Gyplac®
- 9 Tercera capa masilla en pasta Gyplac®
- 10 Acabado final
- 11 Tratamiento de juntas



*Todo el perímetro del sistema deben ser protegido con un sello de promaseal-A

* Detalle 1: Planta General



* Detalle 2: Encuentro en T



* Detalle 3: Encuentro en L



SEGMENTOS RECOMENDADOS



Multiresidencial

Unifamiliar

Educativo

Comercial

Gubernamental

Infraestructura

Entretenimiento

DESEMPEÑOS DESTACADOS



Acústica
41 - 42 dB



Fuego
60 min



Humedad
Húmedo - Húmedo

Usos y aplicaciones

Tabique interior - uso principal en soluciones habitacionales con desempeños funcionales (fuego, acústico y térmico)

Desempeño

| Estructura | Resistencia al fuego | Peso (kg/m ²) | Espesor (mm) | Aislamiento Acústico STC | Aislamiento Acústico dB | Aislamiento Acústico DNTW | Transmitancia Térmica | Uso |
|-------------------------|----------------------|---------------------------|--------------|--------------------------|-------------------------|---------------------------|-----------------------|-----------------|
| Montante 38 mm e=0,5 mm | F60 | 30.6 | 68 | N/A | 41-42 | N/A | N/A | Húmedo - Húmedo |

Reportes de ensayo

| Criterio / Desempeño | Reporte de Ensayo No | Norma de Ensayo |
|----------------------------|----------------------|-----------------|
| Resistencia al Fuego (min) | 510995 | Nch.935-1 |
| Aislamiento Acústico | N/A | SIMULACIÓN |
| Resistencia a la Humedad | Statement | |
| Transmitancia Térmica | N/A | SIMULACIÓN |



Para más información

✉ especificacion.cl@etexgroup.com

www.pizarreno-romeral.cl

etex inspiring ways of living